

Herrn
Bürgermeister Harald Reisner
Lenbachplatz 18
86529 Schrobenhausen

19. April 2021

Antrag auf

- **Umbau Büstra - Kreuzungsbereich Pöttmeser Straße
Varianten für Machbarkeitsstudie**
- **Neubau einer Barrierefreien Unterführung für Fahrradfahrer und Fußgänger**

Sehr geehrter Herr Bürgermeister,
lieber Harry,

begleitend zum barrierefreien Ausbau unseres Bahnhofes mitsamt seiner angedachten Unterführung ist es aus unserer Sicht mehr als sinnvoll, auch die Auflassung des Bahnübergangs an der Pöttmeser Straße bestmöglich zu prüfen.

Wir beantragen, dass die Unterführung am Bahnhof sowohl barrierefrei als auch für Fahrradfahrer nutzbar gebaut wird. Um Kreuzungsverkehr zu vermeiden soll die Unterführung unter die Bürgermeister – Götz – Straße hindurchgeführt werden. Eine Begradigung der Bürgermeister - Götz – Straße ist zu prüfen

Weiter beantragen wir, die von uns ausgearbeiteten Entwürfe (siehe Anlage) zur Auflassung des Bahnübergangs an der Kreuzung Pöttmeser Straße / Bürgermeister-Götz-Straße in der Machbarkeitsstudie zu berücksichtigen.

Wir bitten darum, dem Stadtrat bis Ende Mai für beide Maßnahmen eine grobe Kostenschätzung vorzulegen.



Matthias Reisner
Fraktionsvorsitzender

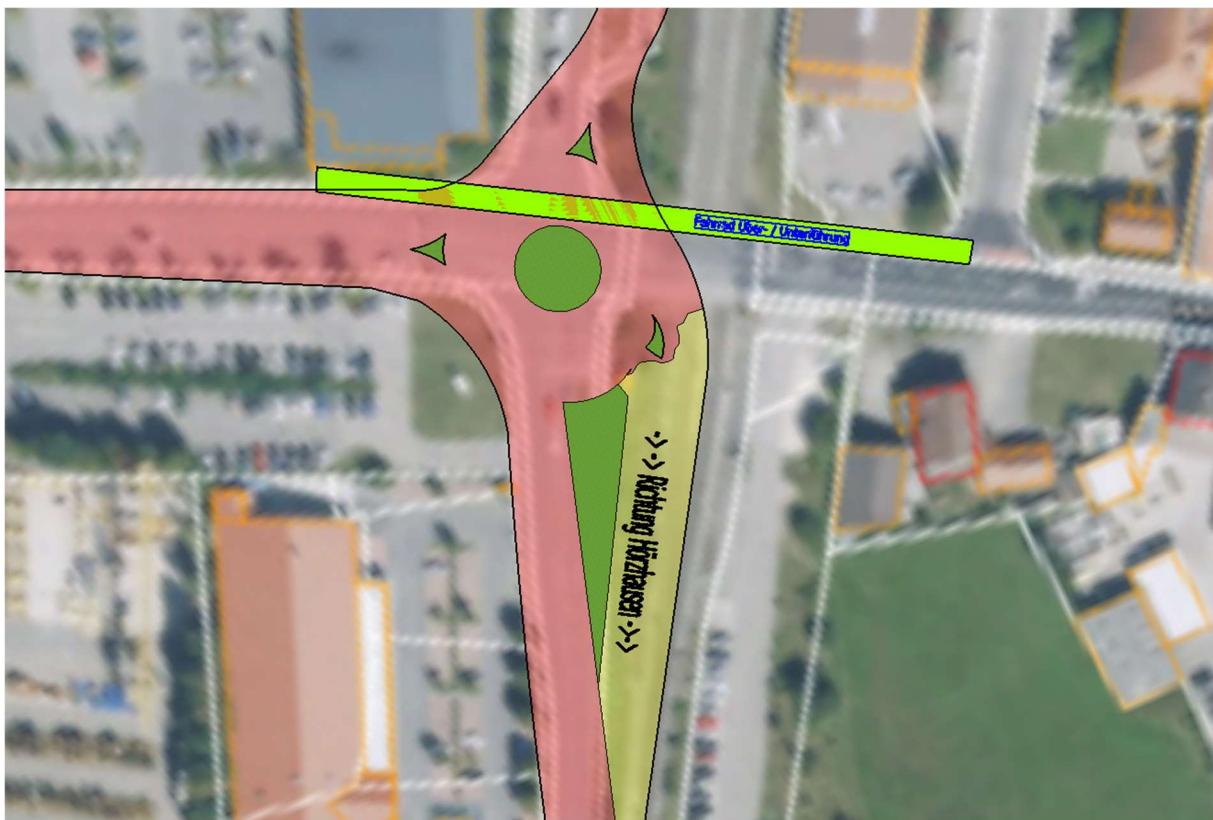


Andy Vogl
3. Bürgermeister

Anlage

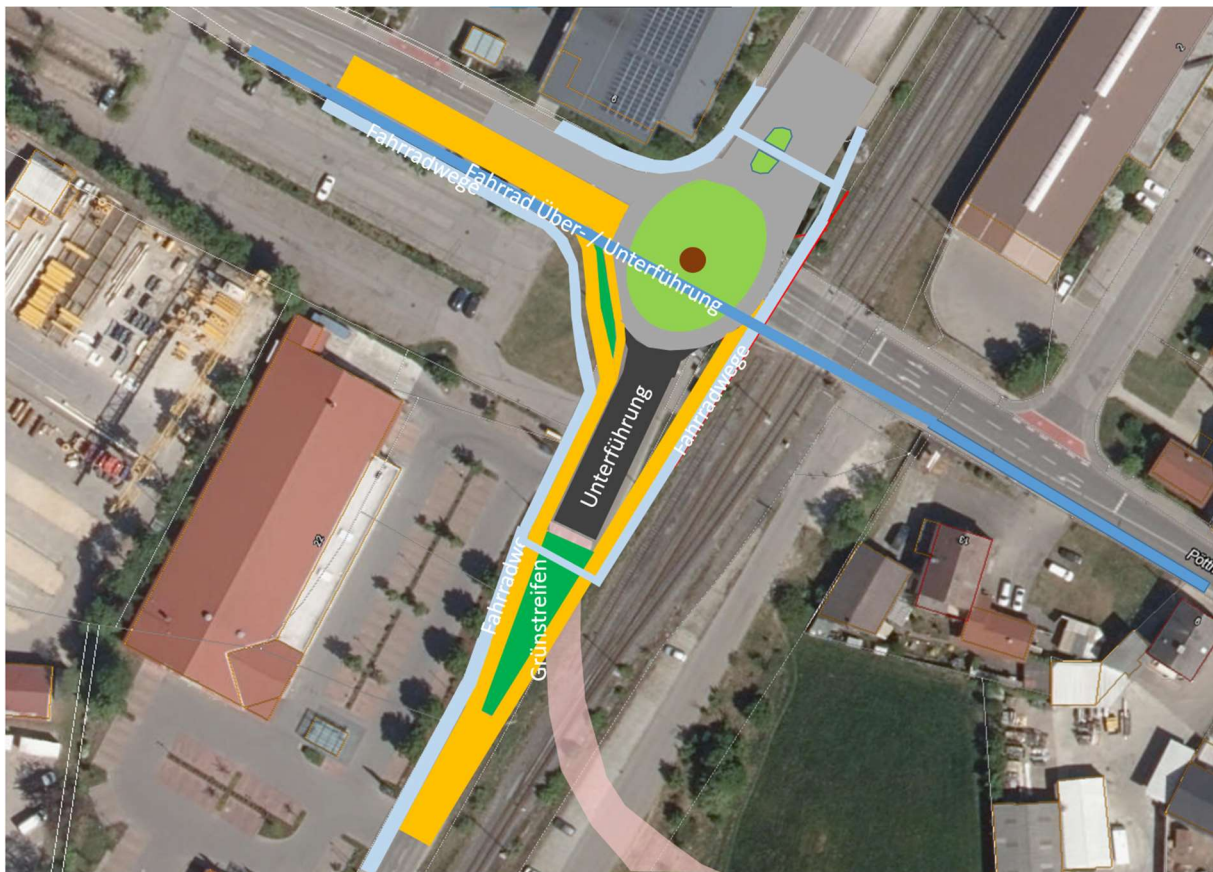
Variante 1:

- Ein Kreisverkehr im Bereich der Kreuzung Bürgermeister-Götz-Straße/Pöttmeser Straße mit
- einer **Überführung** welche in Richtung des Langenwiesbachs zur Hörzhauser Straße führt.
- Die Fortführung der Radwege entlang der Pöttmeser Straße ist durch eine weitere Unter- oder Überführung zu gewährleisten. Alternativ entlang der PKW-Überführung zu führen
- Die Radwege entlang der Bürgermeister-Götz-Straße sind am Kreisverkehr vorbeizuführen.
- Die Funktionalität des Kreisverkehrs ist auch für den Schwerlastverkehr zu gewährleisten.



Variante 2:

- Ein Kreisverkehr im Bereich der Kreuzung Bürgermeister-Götz-Straße/Pöttmeser Straße mit
- einer **Unterführung** welche in Richtung des Langenwiesbachs zur Hörzhäuserstraße führt.
- Die Fortführung der Radwege entlang der Pöttmeser Straße ist durch eine weitere Unter- oder Überführung zu gewährleisten. Alternativ entlang der PKW-Unterführung zu führen
- Die Radwege entlang der Bürgermeister-Götz-Straße sind am Kreisverkehr vorbeizuführen.
- Die Funktionalität des Kreisverkehrs ist auch für den Schwerlastverkehr zu gewährleisten.



Variante 3:

- Ein Kreisverkehr im Bereich NKD/Rewe
- T-Kreuzung am derzeitigen Bahnübergang.
- Eine **Unterführung**, beginnend am Kreisverkehr in Richtung des Langenwiesbachs zur Hörzhauserstraße
- Die Fortführung der Radwege entlang der Pöttmeser Straße ist durch eine weitere Unter- oder Überführung zu gewährleisten. Alternativ entlang der PKW-Unterführung zu führen
- Die Radwege entlang der Bürgermeister-Götz-Straße sind am Kreisverkehr vorbeizuführen.
- Die Funktionalität des Kreisverkehrs ist auch für den Schwerlastverkehr zu gewährleisten.

